



Brunsterkennung

Der Weg zur guten Fruchtbarkeit

3.12.2014

Fachtagung Milchgewinnung Dr. Nicole Braun

Was sie erwartet



Brunsterkennung

- Warum?

Wirtschaftliche Bedeutung

- Wann?

- Wer?

- Wie?

Klassische Brunstbeobachtung

Hilfsmittel

Suchtiere

Farbmarkierungssysteme

Technik

Warum?



Tag
verlängerte
Güstzeit



Brunstnutzungsrate 10%



Kuh
&
Jahr

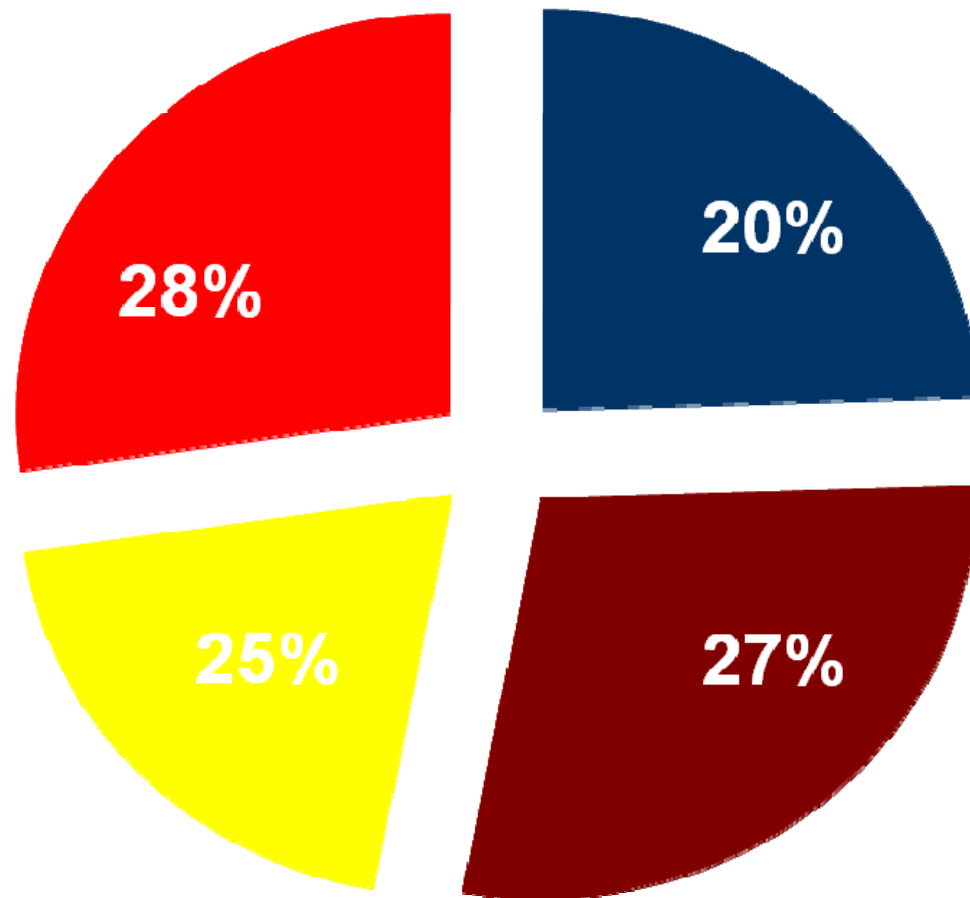
Warum?



Einfluss von Brunsterkennungsrate auf Anteil tragender Tiere

Brunsterkennungs- -rate	Konzeptionsrate			
	60 %	50 %	40 %	30 %
90 %	96	91	83	71
70 %	89	82	73	61
50 %	76	68	59	48
40 %	67	59	50	40

Wann rindern die Tiere ?

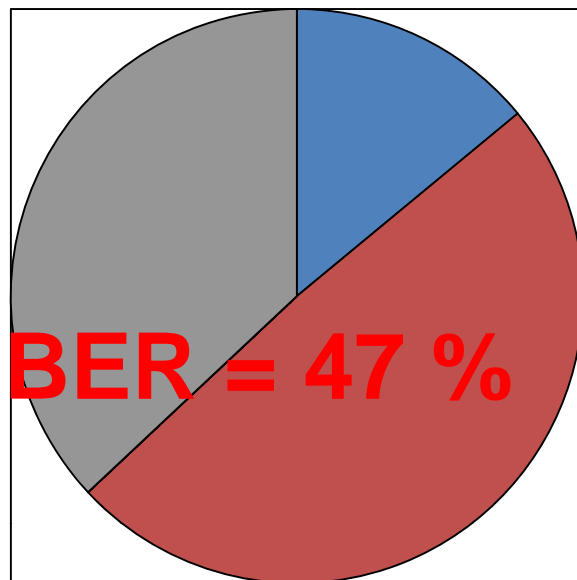


- 00.00-06.00 Uhr
- 06.00-12.00 Uhr
- 12.00-18.00 Uhr
- 18.00-24.00 Uhr

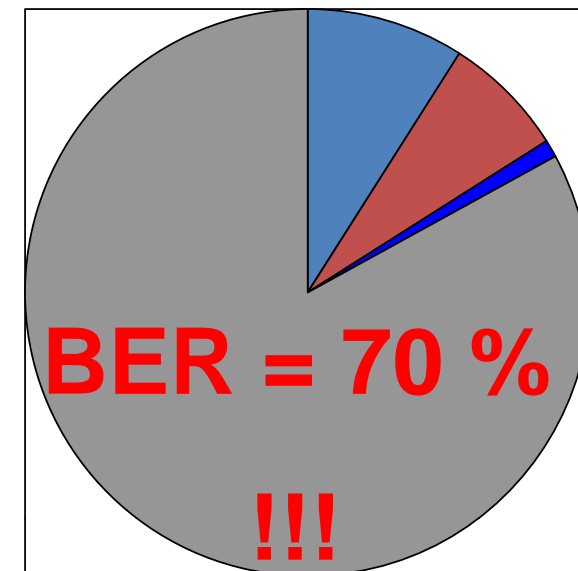
Wann?

Effektivität der Brunstbeobachtung

Betriebspersonal



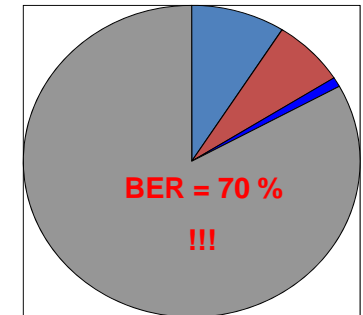
Studenten, 3 x täglich



Wann?



Brunstbeobachtung



3 x täglich
20 min pro Gruppe
in den Ruhezeiten

Wer?



Wer?



Bestimmen Sie einen Verantwortlichen!

Kompetenzen:

- muss Brunstverhalten gut kennen (Fortbildungen) Zeit haben
- muss Zeit für ausschließlich Brunstbeobachtung haben

Aufgaben:

- strukturieren der Brunstbeobachtung im Tagesgeschäft (z.B. über SOPs)
- Motivation der Mitarbeiter / Kollegen
- Kontrolle der Brunstbeobachtung durch Mitarbeiter / Kollegen
- Feed-back, sowohl positiv als auch negativ

Wie?



- Visuelle Brunstbeobachtung
 - Geschlechtsorgane
 - Verhaltensänderungen
- Hilfsmittel





Wie?



- geschwollene, gerötete Scham
- Brunstschleim





Wie?



- Unruhe
- gesteigerte Aktivität
- Brüllen
- verkürzte Liegezeiten
- Kopfauflegen
- Flehmen
- Perianalkontrolle





Wie?

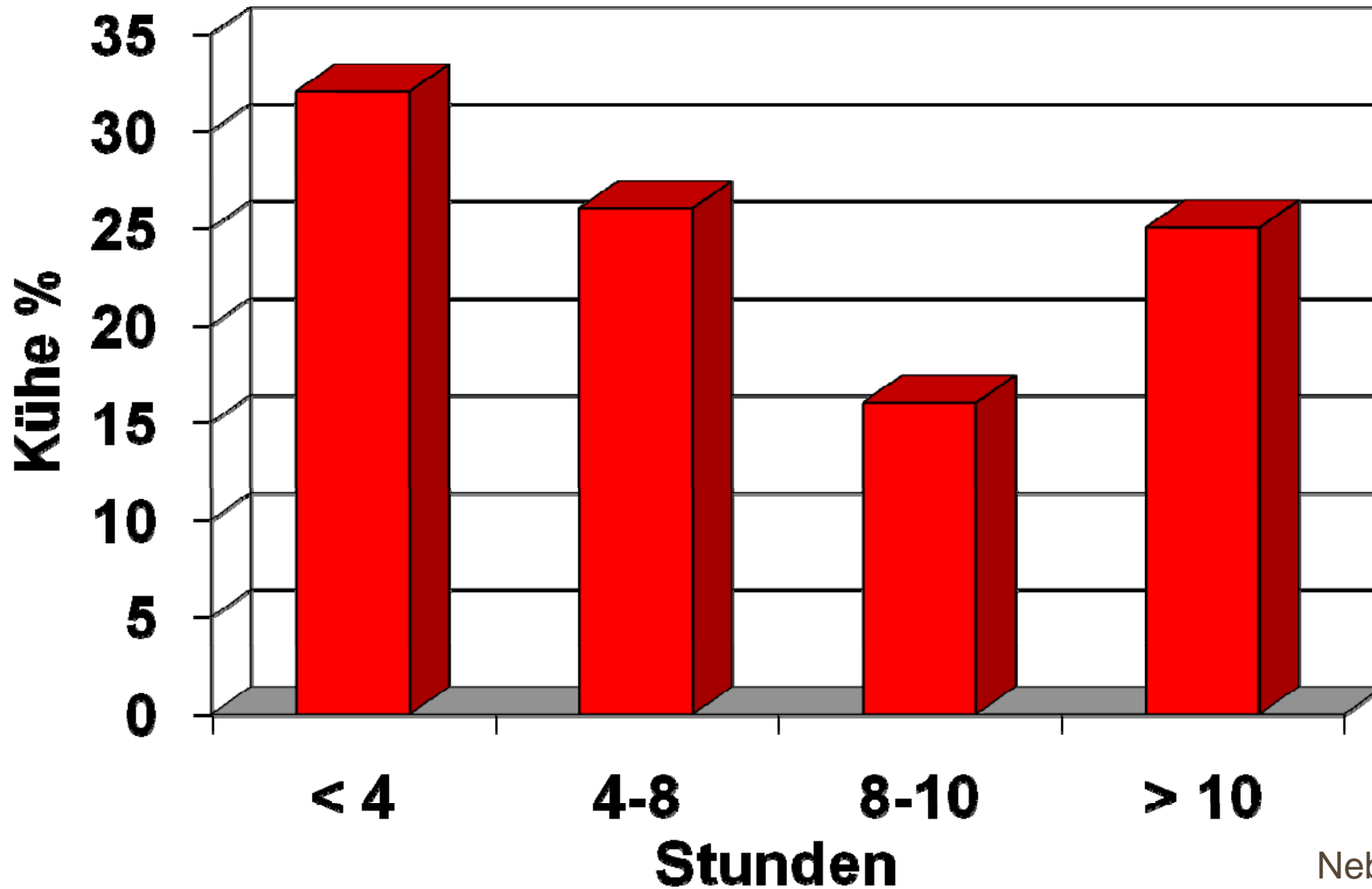


- Aufspringen
- Duldung
(Sicherheit
90-95%)





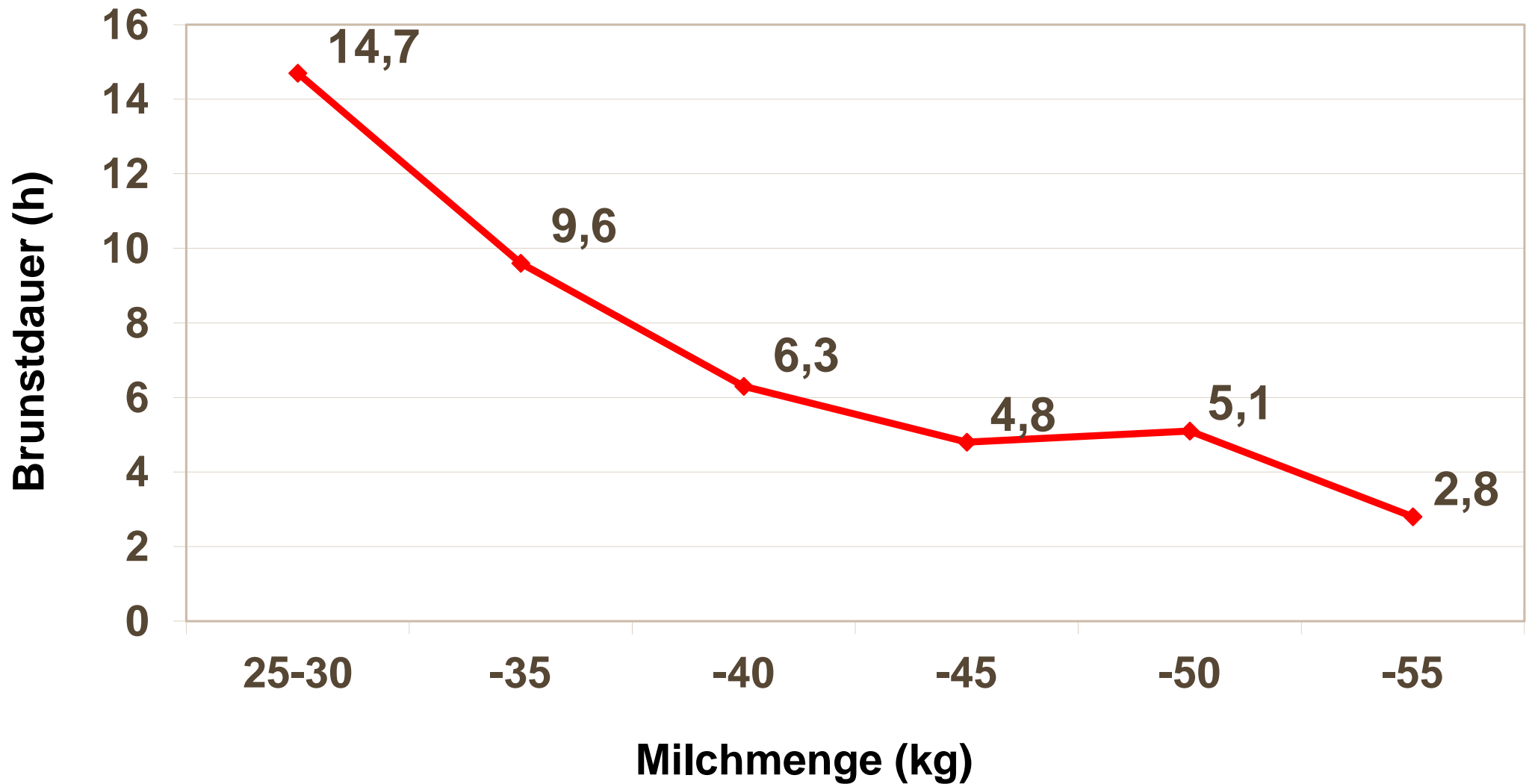
Duldungsbereitschaft



Nebel 2004



Brunstdauer





Leistungsabhängigkeit



höhere Milchleistung



mehr Blut durch das Euter



mehr Blut durch die Leber



erhöhter Abbau von Hormonen, diese stehen der
Kuh kürzer zur Verfügung



Wie?



Abbluten

zu spät für
Besamung,
dennoch Nutzen
→ Vortragen
(Tier in 18 Tagen
genau ansehen)



Hilfsmittel



- Suchtiere (Hunde...)
- Farbmarkierungssysteme / Aufsprungdetektoren
- Aktivitätsmesser
 - Pedometer
 - Heatime / Ruminact
- Progesteronbestimmung
- Videoaufzeichnungen

Wie?

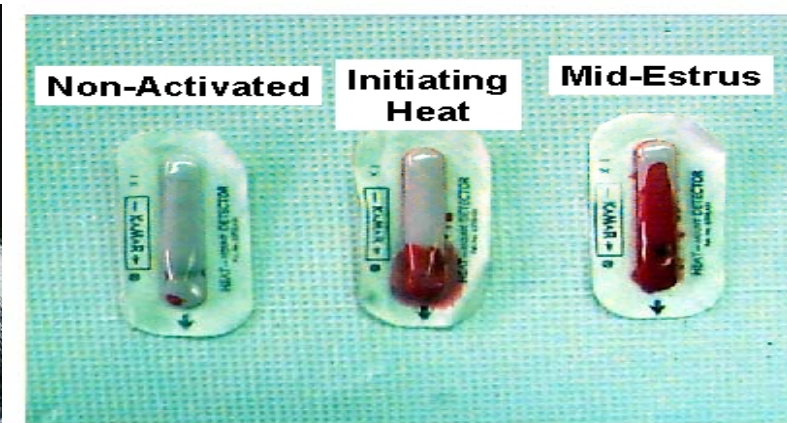
Beispiele für Aufsprungdetektoren



Schwanzkreide



Estrus Alert



Kamar

Heat Mount Detector

Wie?



Aufsprungdetektoren

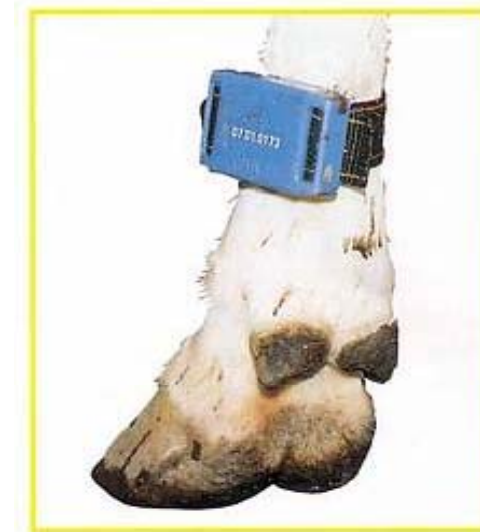
**!Kuh Komfort!
!Kühe!**

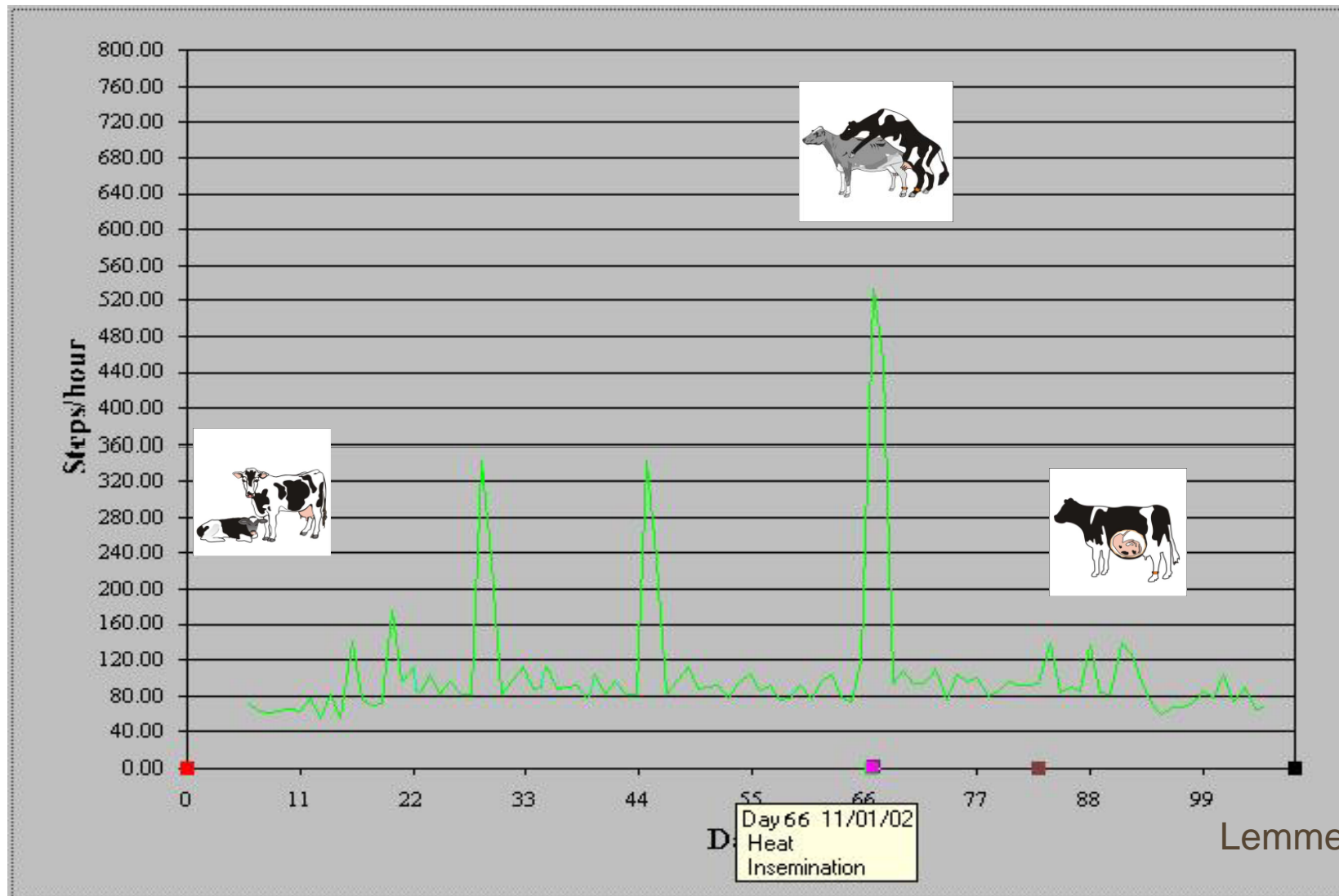
kostengünstig

Pedometer

Schrittzahlmesser

(benötigen Vorlauf
um für jedes Tier
Gleitwert zu
bestimmen)







Wie?

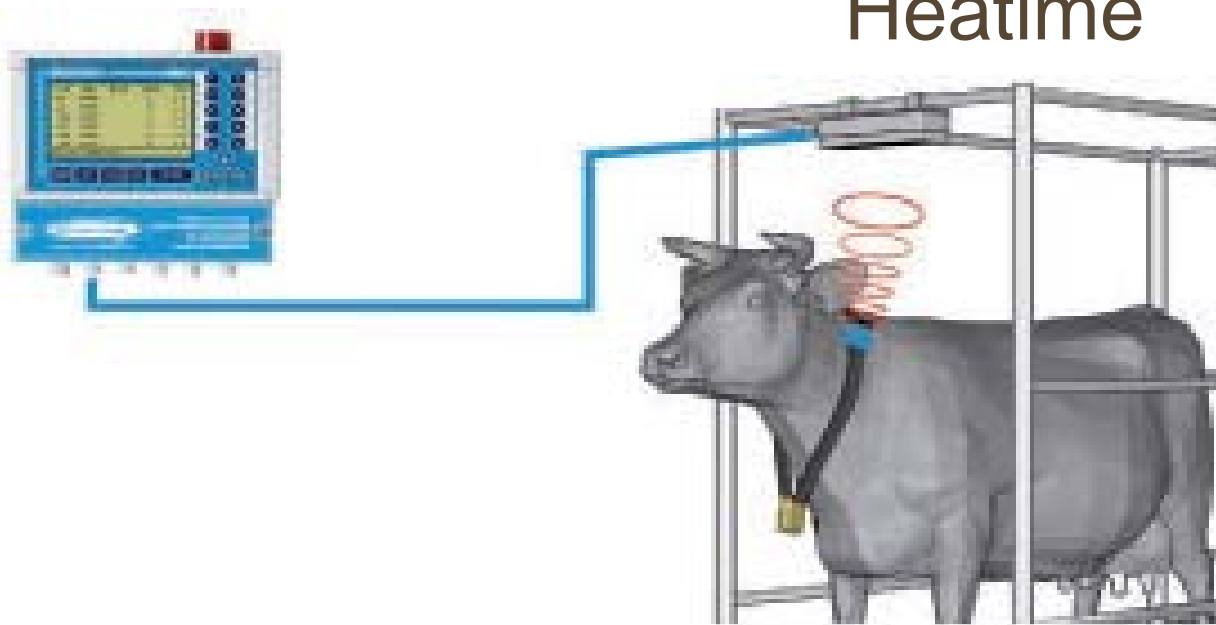


Pedometer

Aktivität  nicht gleich Brunst
Schrittzähler bleiben an der Kuh

Zeitersparnis
Höhere BER
Einbindung ins Herden
Management Programm

Heatime





Heatime / Ruminact





Wie?



Heatime / Ruminact

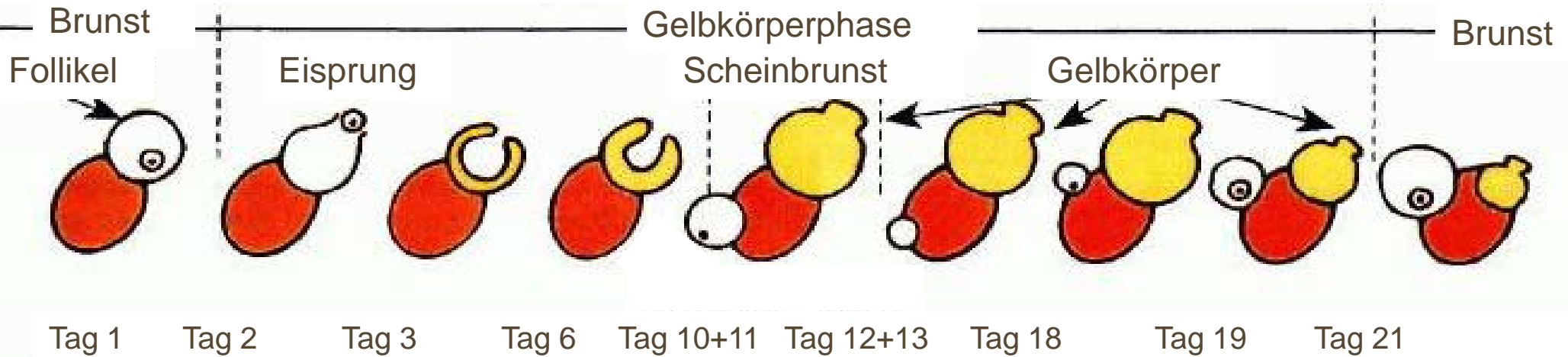
hohe Anschaffungskosten
Halsbänder wechseln

gewichtete Aktivitätsmessung
+ Erkennung von Krankheiten
Einbindung ins Herden
Management Programm
Transponder abnehmbar
Weide
Nacht

Progesteronbestimmung



Progesterontest



Progesteron-
gehalt





Progesterontest



sehr gut für:

Abgrenzung Brunst und Zwischenbrunst
Bestimmung Zyklusanlauf nach Kalbung
Brunstvorhersage bei Problemtieren

weniger für:

Frühträchtigkeitsdiagnose

ungeeignet für:

Bestimmung des optimalen Besamungszeitpunktes!!!



Wie?



Progesteronbestimmung

KEINE Bestimmung des optimalen Besamungszeitpunktes

nicht tragende Tiere früh identifizieren

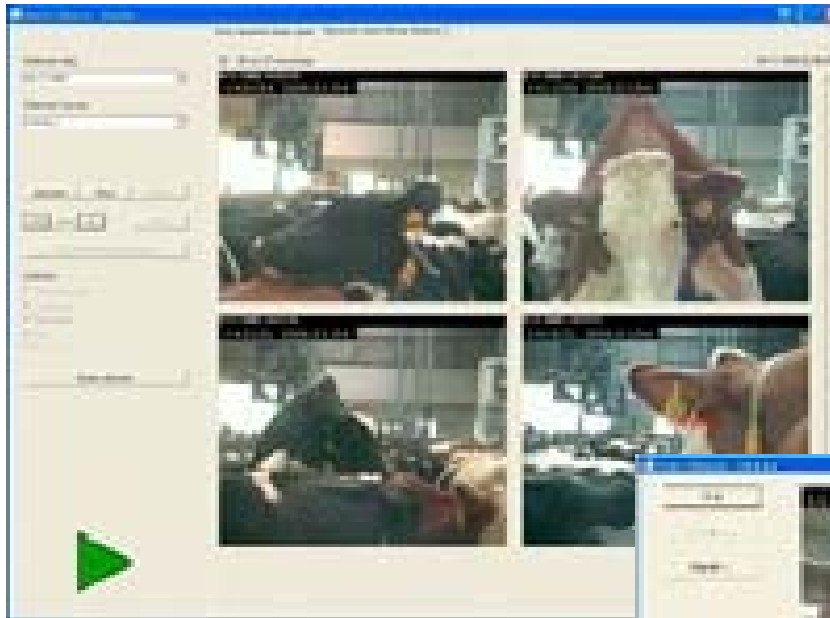
Scheinbrunst



Wie?



Videoanalyse





Wie?



Videoanalyse

Identifikation der Tiere
Brunsterkennung nur über
Aufspringen
nur in Stallhaltung

Zeitersparnis
höhere BER

Vielen Dank für die Aufmerksamkeit !

